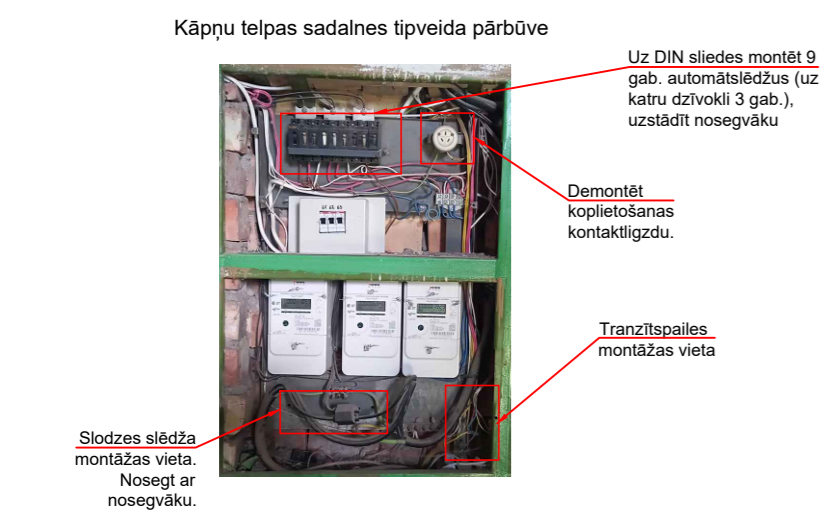
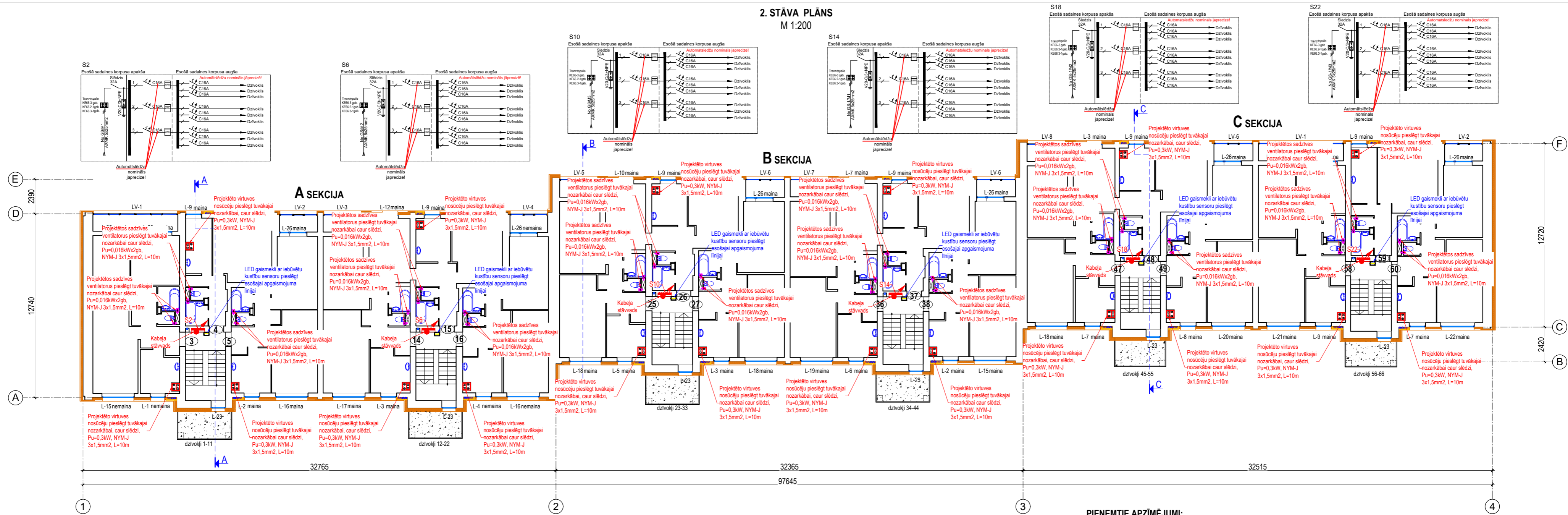


2. STĀVA PLĀNS
M 1:200



- PIEŅEMTIE APZĪMĒJUMI:**
- Esošās sienas
 - Iepriekš aizbūvēta durvju aila
 - Iepriekš izbūvētās ģipškartona starpsienas
 - Esošā el uzskaitē
 - Projektētā fasādes siltumizolācija b=150mm, λD≤0,036 (W/mK)
 - ① Dzīvokļu numerācija

- PIEZĪMES:**
- Par nosacīto relatīvo atzīmi ±0.00 pieņemts kāpņu telpas grīdas virsmas līmenis pirmajā stāvā katrai ēkas sekcijai atsevišķi.
 - Logu, vitrīnu, durvju, lūku un citu izstrādājumu izmērus pirms pasūtīšanas precizēt uz vietas objektā.
 - Siltumizolācijas un citus materiālus montēt, un iestrādāt saskaņā ar ražotāja instrukcijām.

	SIA "Ceturtais stils" Saieta laukums 2A, Madona, LV-4801 Reģ. Nr. 55403015621, Būv. Nr. 1200-R	"Būvniecības ieceres dokumentācijas izstrādes un autoruzraudzības pakalpojumi daudzdzīvokļu dzīvojamās mājās "Šķieneri 10"		Pasūtītāja Nr. GES/1.32/LG/23/29 Arhīva Nr.02.24.
	Pasūtītājs: SIA "Gulbenes Energo Serviss" Reģ. Nr. 54603000121		Adrese: "Šķieneri 10", Šķieneri, Stradu pagasts, Gulbenes novads	Stadija: BP
Būvproj. d.vad. Artūrs Karulis	08.05.2024.	2.STAVA PLĀNS AR ELEKTROAPGĀDES UN APGAISMOJUMA TĪKLIEM		
Izstrādāja Dagnija Rukmane	08.05.2024.	Rasējums:	Mērogs: 1:200 Dat: 05.2024. Lapa: EL-03 Lapa: skat.EL-00	